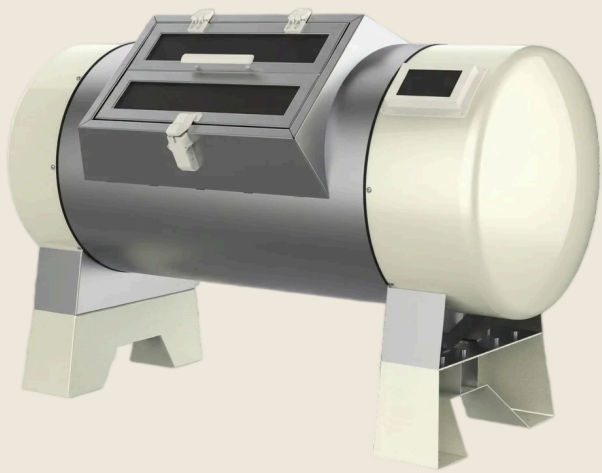


LAVADORA INDUSTRIAL · 40 KG · CENTRIFUGADO

Ronda RD-40C

40 kg con centrifugado industrial real en un solo equipo: la ropa sale casi seca. Máximo rendimiento para **hoteles, hospitales y lavanderías industriales** de alto volumen. Fabricada en Chile.



MODELO RD-40C

Centrifugado real, alto rendimiento.

40 kg por ciclo con centrifugado a 1000 rpm (380 G): la ropa sale casi seca, lista para secado o planchado. Doble motor servo inverter y control táctil. Funciona en 220V monofásico.

40kg
CARGA NOMINAL

1000rpm
CENTRIFUGADO

380G
FUERZA CENTRÍFUGA

220v
MONOFÁSICO

01

Tambor inox AISI 304

Acero inoxidable calibre 2 mm. Pulido espejo interior, resistente a detergentes alcalinos.

02

Motor inverter

Control por frecuencia. Sin poleas, contactores ni relés – menos mantención, mayor vida útil.

03

Pantalla táctil

6 programas preconfigurados + 3 memorias personalizables. Control inteligente de cada ciclo.

04

Sin instalación trifásica

Funciona en 220V monofásico estándar. Ahorro en infraestructura eléctrica desde el día uno.

Especificaciones técnicas

RD-40C · REV 1.0

CAPACIDAD · CICLO

Carga nominal	40 kg
Volumen tambor	400 L
Diámetro tambor	680 mm
Ciclo estándar	~60 min
Programas	6 + 3 memorias
Centrifugado	1000 rpm · 380 G
Extracción de agua	~75%

CONSTRUCCIÓN

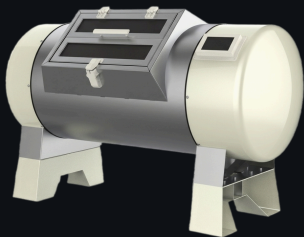
Tambor	Inox AISI 304
Espesor tambor	2.0 mm
Estructura	Acero carbono
Puerta	Acrílico transparente
Montaje	Anclado a piso

ELÉCTRICO · HIDRÁULICO

Alimentación	220 V · 50 Hz · monofásica
Motor de lavado	1 kW servo inverter
Motor de centrifugado	Servo inverter
Consumo en lavado	~200-300 W
Consumo agua / ciclo	140 L
Entrada agua	3/4"
Presión agua	1 - 10 bar
Desagüe	1 1/2"

DIMENSIONES · PESO

Largo	2.200 mm
Ancho	1.150 mm
Alto	780 mm
Peso vacío	180 kg
Peso cargado (aprox.)	~360 kg



Vista principal · escala aprox.

Equipo horizontal de carga frontal
Panel de control lateral
Puerta acrílica transparente – tambor visible

Requiere anclaje a piso de hormigón. Espacio libre posterior de 400 mm para mantenimiento. Conexión eléctrica: circuito dedicado 220V con puesta a tierra.

MODELO	RD-28PC	RD-28C	RD-40C
CARGA	28 kg	28 kg	40 kg
ESCURRIDO	Pre-centrif.	Centrifugado	Centrifugado
EXTRACCIÓN	12 G	380 G	380 G
VELOCIDAD	180 rpm	1000 rpm	1000 rpm
MOTOR	1 motor	Doble motor	Doble motor
AGUA / CICLO	80-120 L	80-120 L	140 L
CICLO	~45 min	~50 min	~60 min
ALIMENTACIÓN	220V mono	220V mono	220V mono