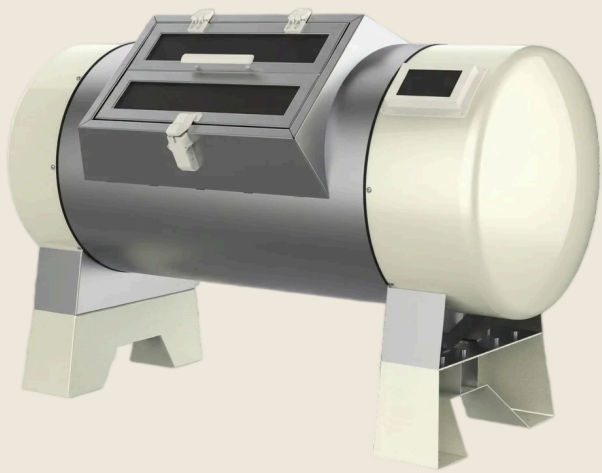


LAVADORA INDUSTRIAL · 28 KG

# Ronda RD-28PC

Lavado y pre-centrifugado en un solo equipo. Diseñada para **hostales, hoteles boutique y lavanderías** con demanda constante. Fabricada en Chile.



MODELO RD-28PC

## Rendimiento real, formato compacto.

Capacidad real de 28 kg por ciclo con pre-centrifugado a 180 rpm. La ropa sale escurrida, lista para secadora o colgado. Motor de bajo consumo y control táctil. Funciona en 220V monofásico.

**28kg**

CARGA NOMINAL

**180rpm**

PRE-CENTRIFUGADO

**1kW**

POTENCIA MOTOR

**220v**

MONOFÁSICO

01

### Tambor inox AISI 304

Acero inoxidable calibre 2 mm. Pulido espejo interior, resistente a detergentes alcalinos.

02

### Motor inverter

Control por frecuencia. Sin poleas, contactores ni relés – menos mantención, mayor vida útil.

03

### Pantalla táctil

6 programas preconfigurados + 3 memorias personalizables. Control inteligente de cada ciclo.

04

### Sin instalación trifásica

Funciona en 220V monofásico estándar. Ahorro en infraestructura eléctrica desde el día uno.

# Especificaciones técnicas

RD-28PC · REV 1.1

## CAPACIDAD · CICLO

Carga nominal	28 kg
Volumen tambor	280 L
Diámetro tambor	680 mm
Ciclo estándar	~45 min
Programas	6 + 3 memorias
Pre-centrifugado	12 G
Velocidad máx.	180 rpm

## CONSTRUCCIÓN

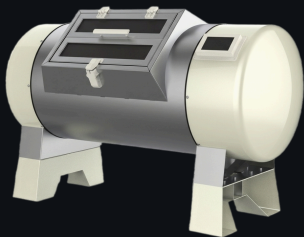
Tambor	Inox AISI 304
Espesor tambor	2.0 mm
Estructura	Acero carbono
Puerta	Acrílico transparente
Montaje	Anclado a piso

## ELÉCTRICO · HIDRÁULICO

Alimentación	220 V · 50 Hz · monofásica
Potencia motor (peak)	1.0 kW
Consumo agitación	~200 W
Consumo centrifugado	~250 W
Consumo agua / ciclo	80-120 L
Entrada agua	3/4"
Presión agua	1 - 10 bar
Desagüe	1 1/2"

## DIMENSIONES · PESO

Largo	1.730 mm
Ancho	1.150 mm
Alto	780 mm
Peso vacío	130 kg
Peso cargado (aprox.)	260 kg



### Vista principal · escala aprox.

Equipo horizontal de carga frontal  
Panel de control lateral  
Puerta acrílica transparente – tambor visible

Requiere anclaje a piso de hormigón. Espacio libre posterior de 400 mm para mantenimiento. Conexión eléctrica: circuito dedicado 220V con puesta a tierra.

MODELO	RD-28PC	RD-28C	RD-40C
CARGA	28 kg	28 kg	40 kg
ESCURRIDO	Pre-centrif.	Centrifugado	Centrifugado
EXTRACCIÓN	12 G	380 G	380 G
VELOCIDAD	180 rpm	1000 rpm	1000 rpm
MOTOR	1 motor	Doble motor	Doble motor
AGUA / CICLO	80-120 L	80-120 L	140 L
CICLO	~45 min	~50 min	~60 min
ALIMENTACIÓN	220V mono	220V mono	220V mono