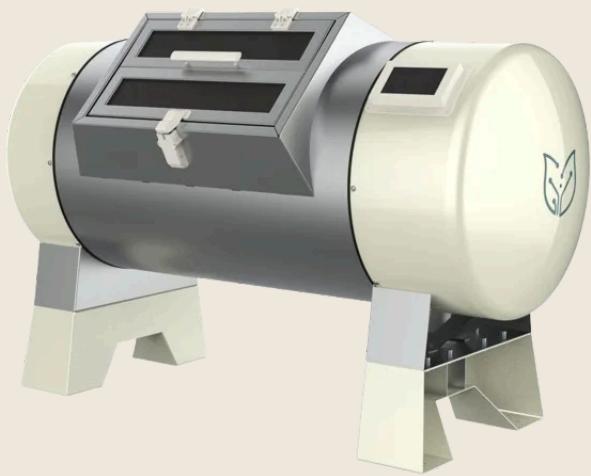


LAVADORA INDUSTRIAL · 28 KG

Ronda **RD-28**

Lavado y pre-centrifugado en un solo equipo. Diseñada para **hostales, hoteles boutique y lavanderías** con demanda constante. Fabricada en Chile.



MODELO RD-28

Rendimiento real, formato compacto.

Capacidad real de 28 kg por ciclo con pre-centrifugado a 200 rpm. Motor de bajo consumo, operación silenciosa y control táctil. Funciona en 220V monofásico.

28kg

CARGA NOMINAL

200rpm

PRE-CENTRIFUGADO

1kW

POTENCIA MOTOR

220v

MONOFÁSICO

01

Tambor inox AISI 304

Acero inoxidable calibre 2 mm. Pulido espejo interior, resistente a detergentes alcalinos.

02

Motor inverter

Control por frecuencia. Sin poleas, contactores ni relés — menos mantención, mayor vida útil.

03

Pantalla táctil

6 programas preconfigurados + 3 memorias personalizables. Control inteligente de cada ciclo.

04

Sin instalación trifásica

Funciona en 220V monofásico estándar. Ahorro en infraestructura eléctrica desde el día uno.

Especificaciones técnicas

RD-28 · REV 1.0

CAPACIDAD · CICLO

Carga nominal	28 kg
Volumen tambor	280 L
Diámetro tambor	680 mm
Ciclo estándar	~45 min
Programas	6 + 3 memorias
Pre-centrifugado	15 G
Velocidad máx.	200 rpm

CONSTRUCCIÓN

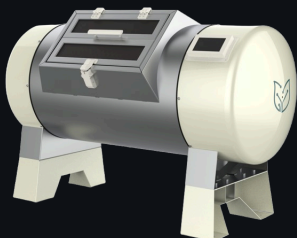
Tambor	Inox AISI 304
Espesor tambor	2.0 mm
Estructura	Acero carbono
Puerta	Acrílico transparente
Montaje	Anclado a piso

ELÉCTRICO · HIDRÁULICO

Alimentación	220 V · 50 Hz · monofásica
Potencia motor (peak)	1.0 kW
Consumo agitación	~200 W
Consumo centrifugado	~250 W
Consumo agua / ciclo	100 L
Entrada agua	3/4"
Presión agua	1 - 10 bar
Desagüe	1 1/2"

DIMENSIONES · PESO

Largo	1.730 mm
Ancho	1.150 mm
Alto	780 mm
Peso vacío	130 kg
Peso cargado (aprox.)	260 kg



Vista principal · escala aprox.

Equipo horizontal de carga frontal
Panel de control lateral
Puerta acrílico transparente — tambor visible

Requiere anclaje a piso de hormigón. Espacio libre posterior de 400 mm para mantenimiento. Conexión eléctrica: circuito dedicado 220V con puesta a tierra.

MODELO	RD - 28	RD - 40
CARGA	28 kg	40 kg
EXTRACCIÓN	15 G (pre-centrif.)	215 G (centrif.)
VELOCIDAD	200 rpm	800 rpm
MOTOR (PEAK)	1.0 kW	3.8 kW
AGUA / CICLO	100 L	140 L
CICLO	~45 min	~60 min
ALIMENTACIÓN	220V mono	220V mono
PESO	130 kg	180 kg
DIMENSIONES	1.730 × 1.150 × 780	2.200 × 1.150 × 780